

# Inhaltsverzeichnis

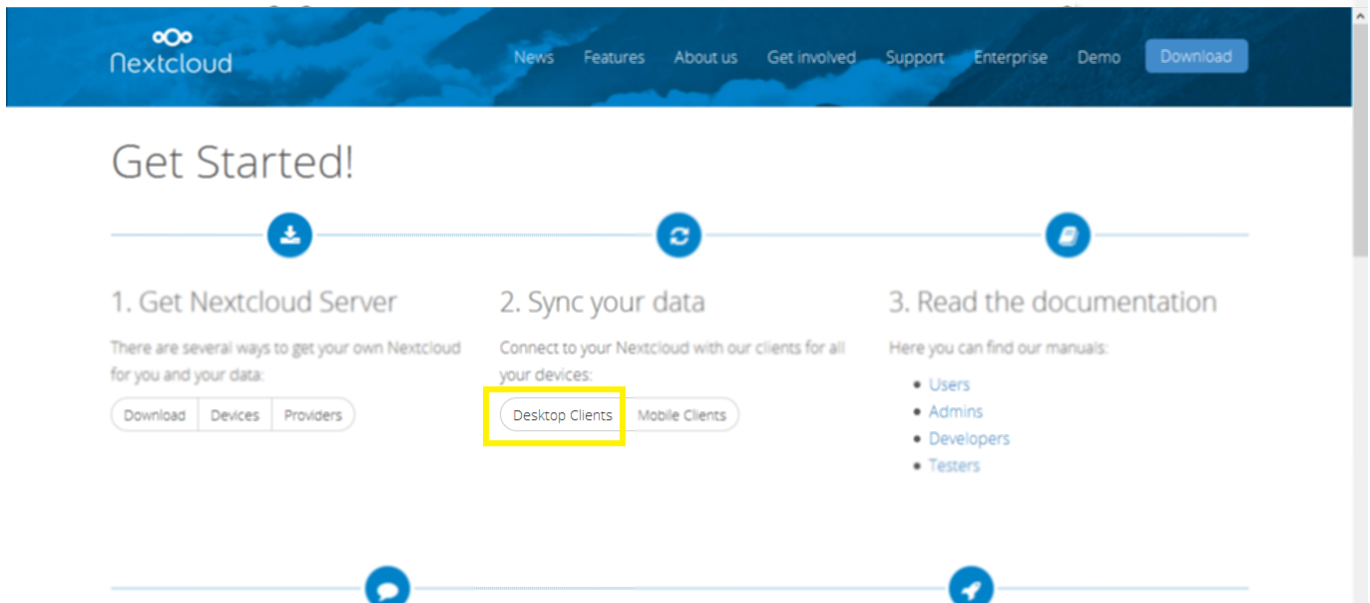
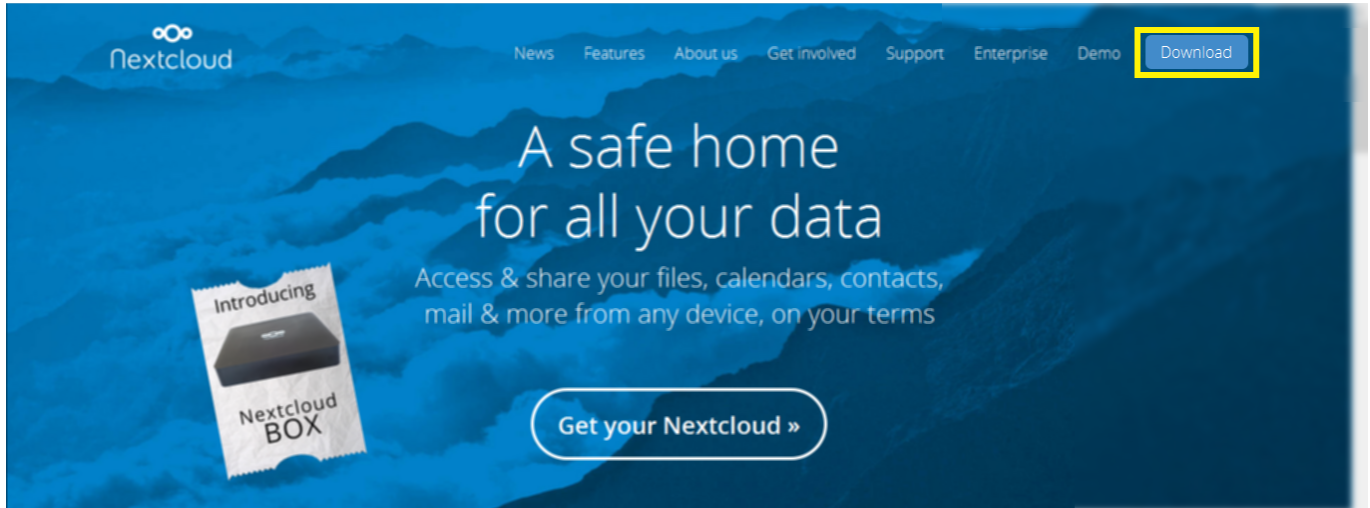
**Client einrichten** ..... 3

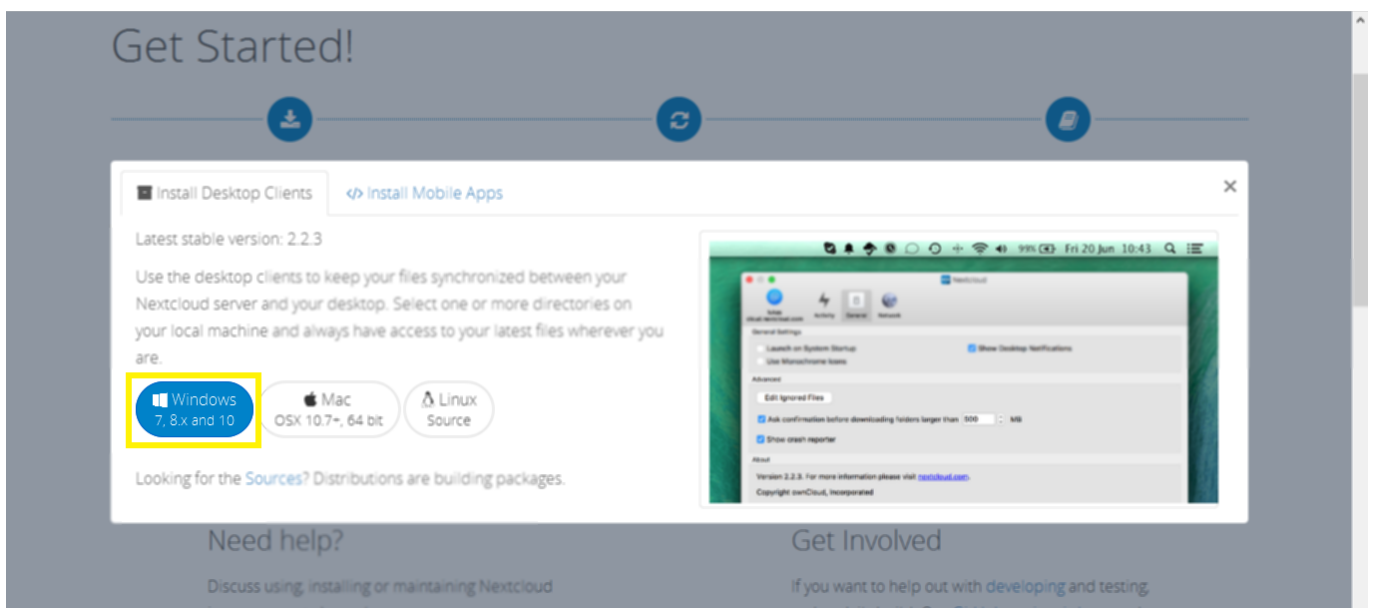


# Client einrichten

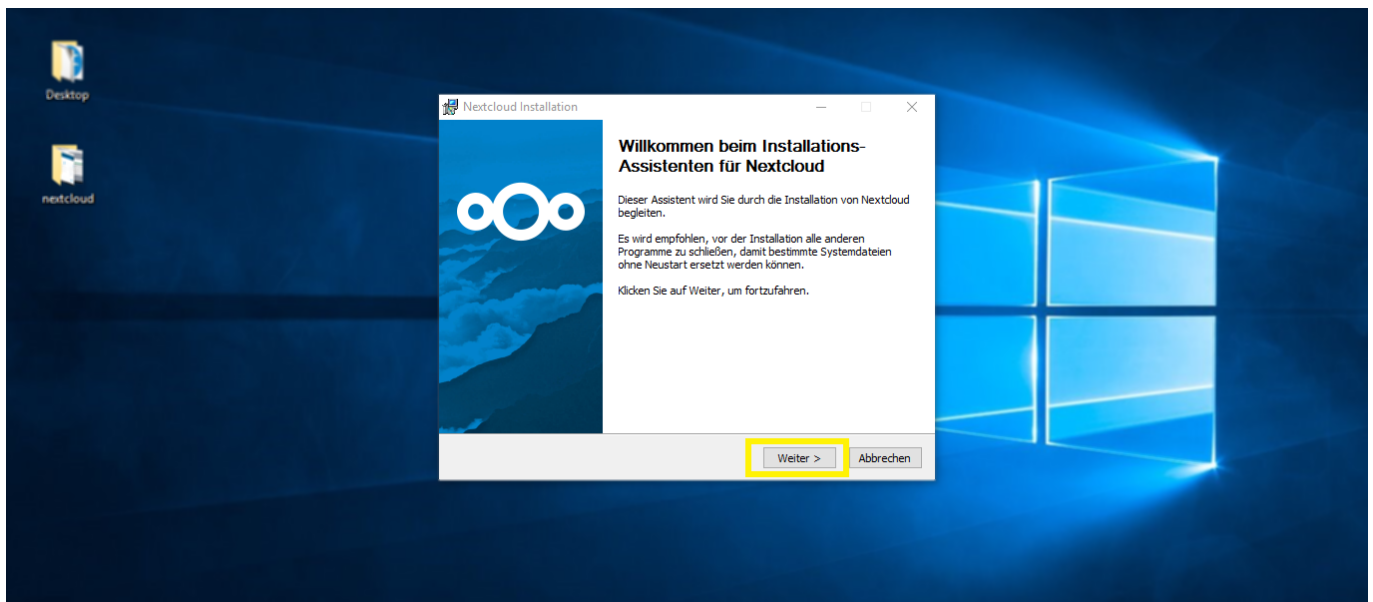
Die Dateien der Cloud lassen sich auch direkt auf dem Rechner verwalten, so können zum Beispiel Dateien direkt beim Bearbeiten ausgelagert werden.

Der Client ist zum Download auf [Nextcloud.com](https://nextcloud.com) verfügbar.



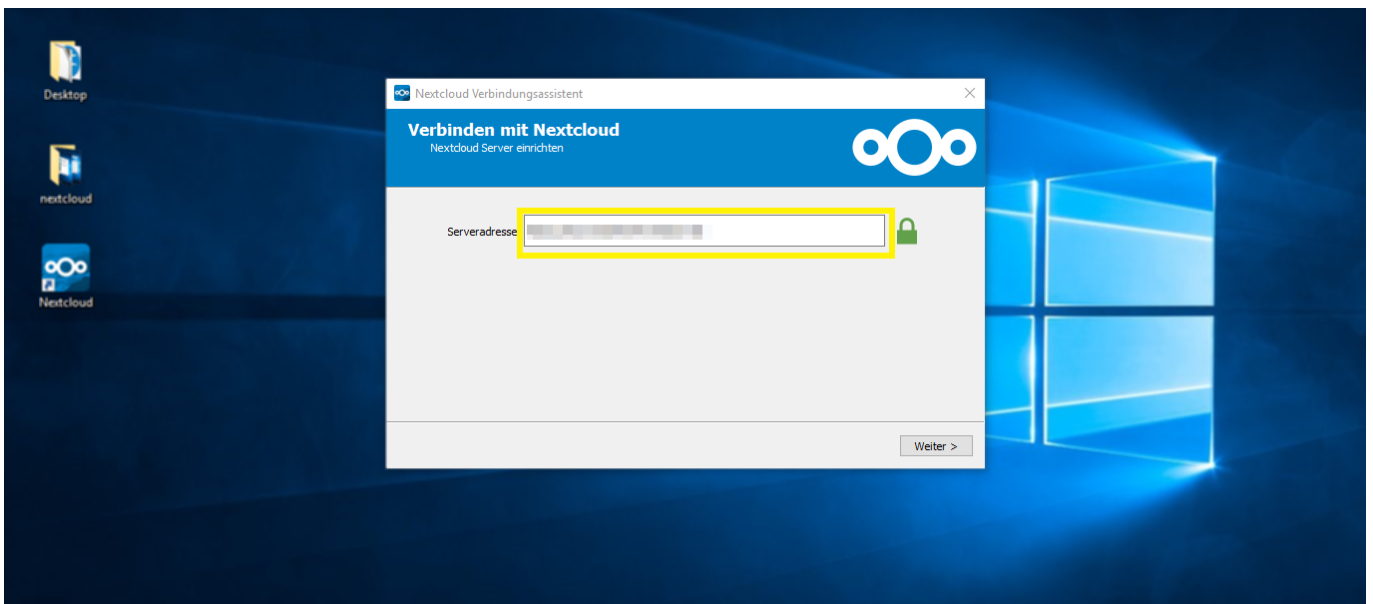
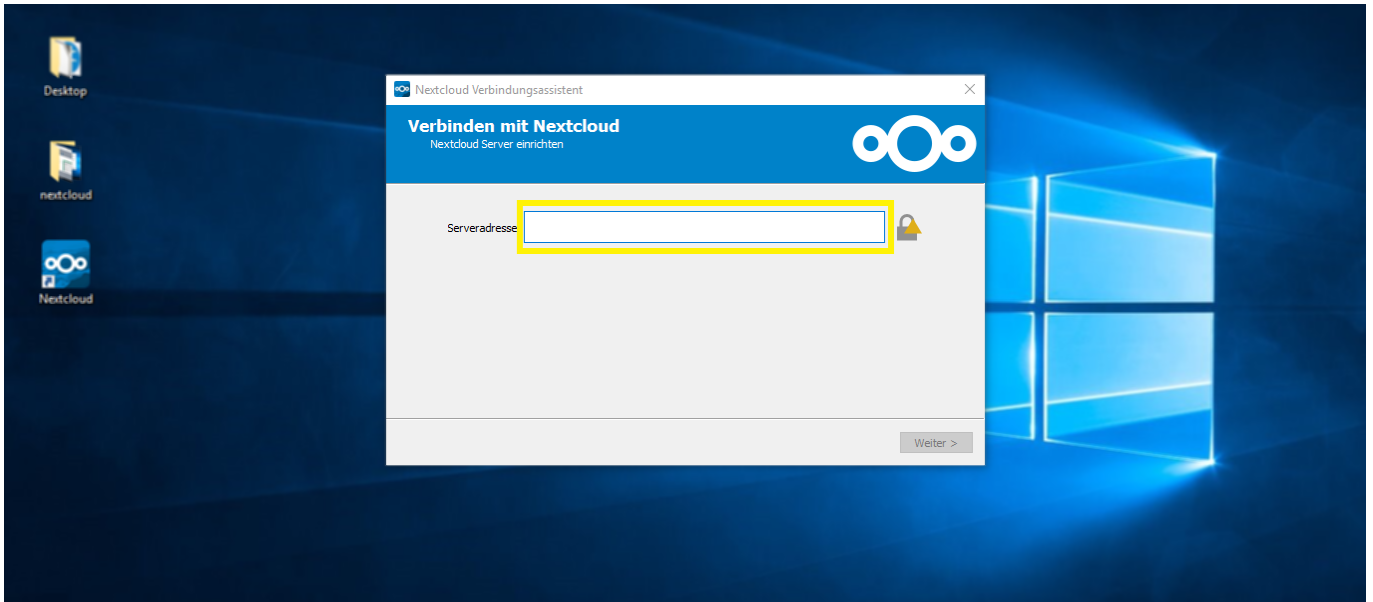


Zum Installieren des Clients folgen Sie dem Installationsweg.

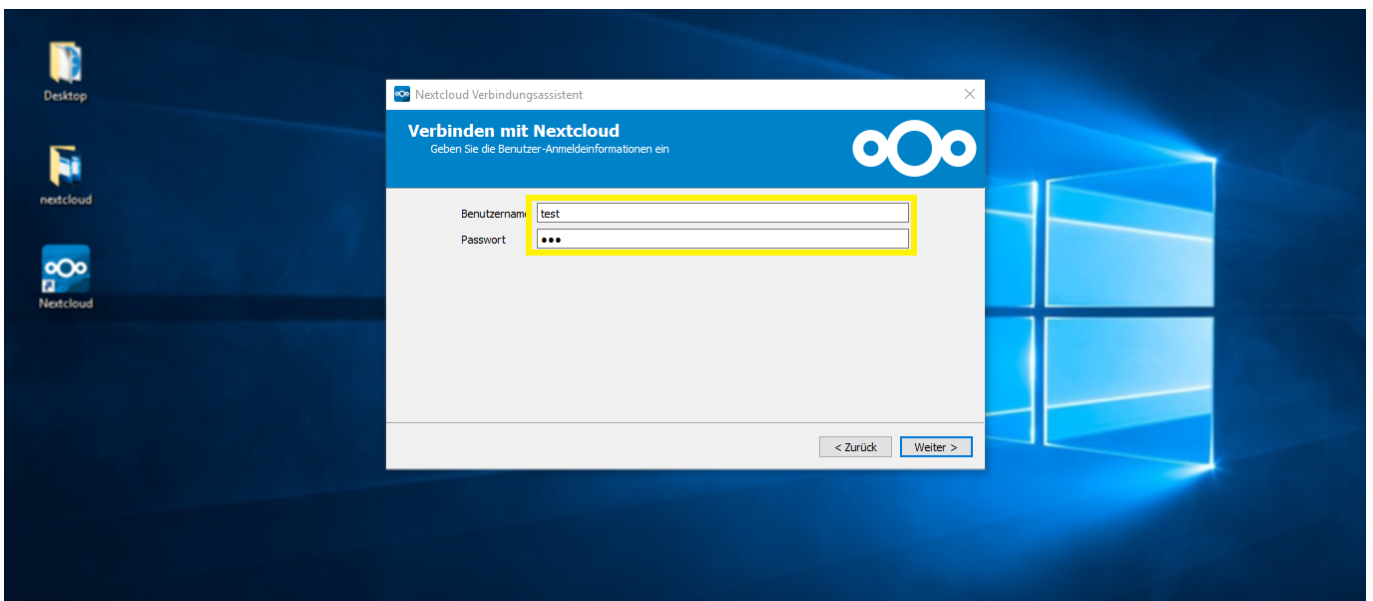


Nachdem die Installation erfolgreich abgeschlossen wurde, öffnet sich ein Eingabefenster. Dort wird die Adresse der Cloud, also zum Beispiel <https://cloud.example.org> eingetragen.

Das Ganze dann mit einem Klick auf **Weiter** bestätigen.

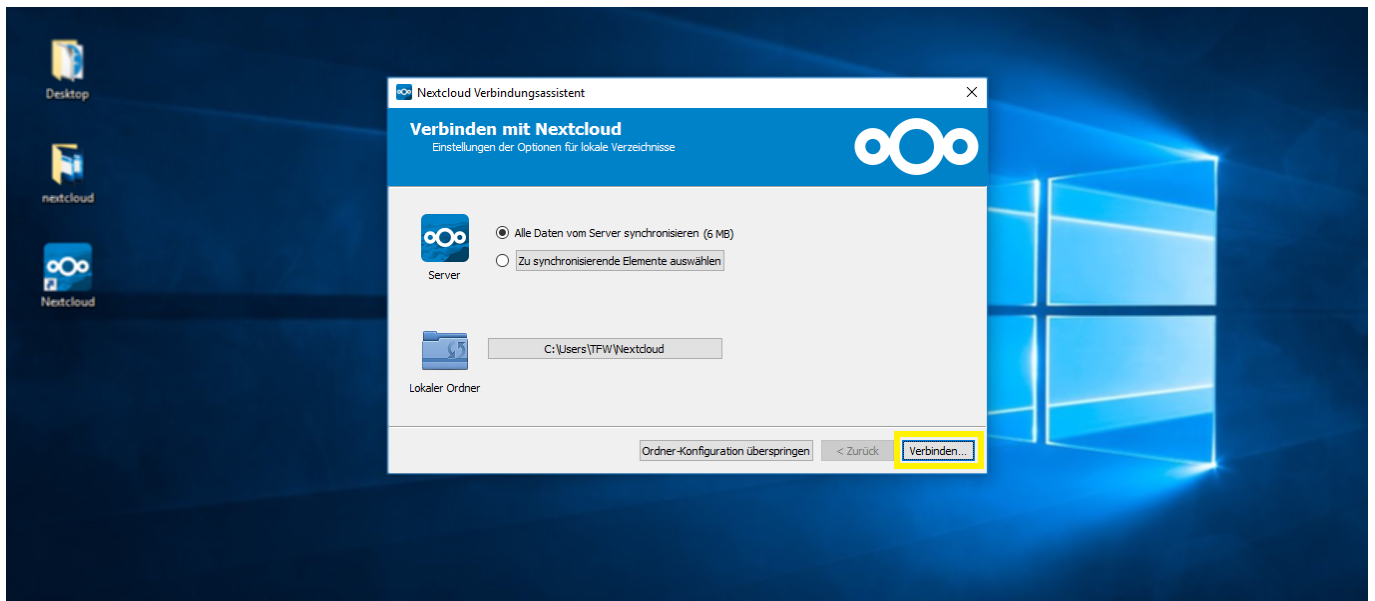


Nun werden die LogIn-Daten erfragt. Dort einfach die Accountdaten wie auch auf der Website eintragen.



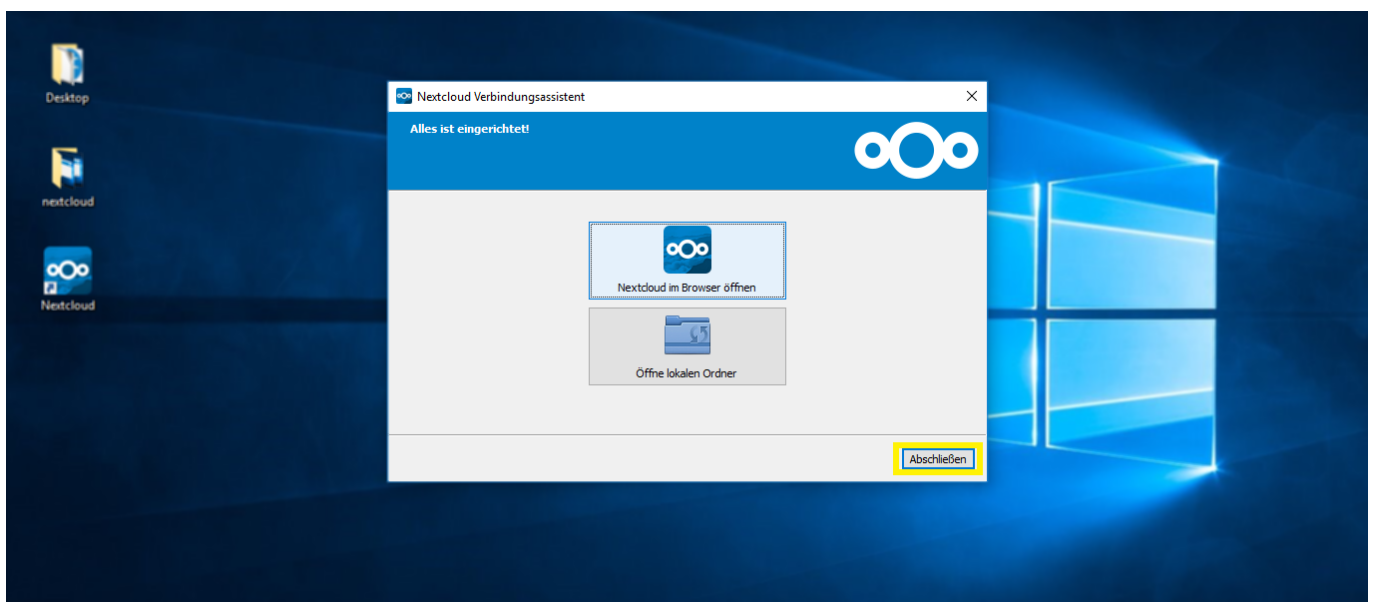
Soll alles Synchronisiert werden, einfach auf **Verbinden** klicken, also die Standardeinstellung ausgewählt lassen.

Sollen nur bestimmte Dateien synchronisiert werden, lässt sich das hier auch konfigurieren.

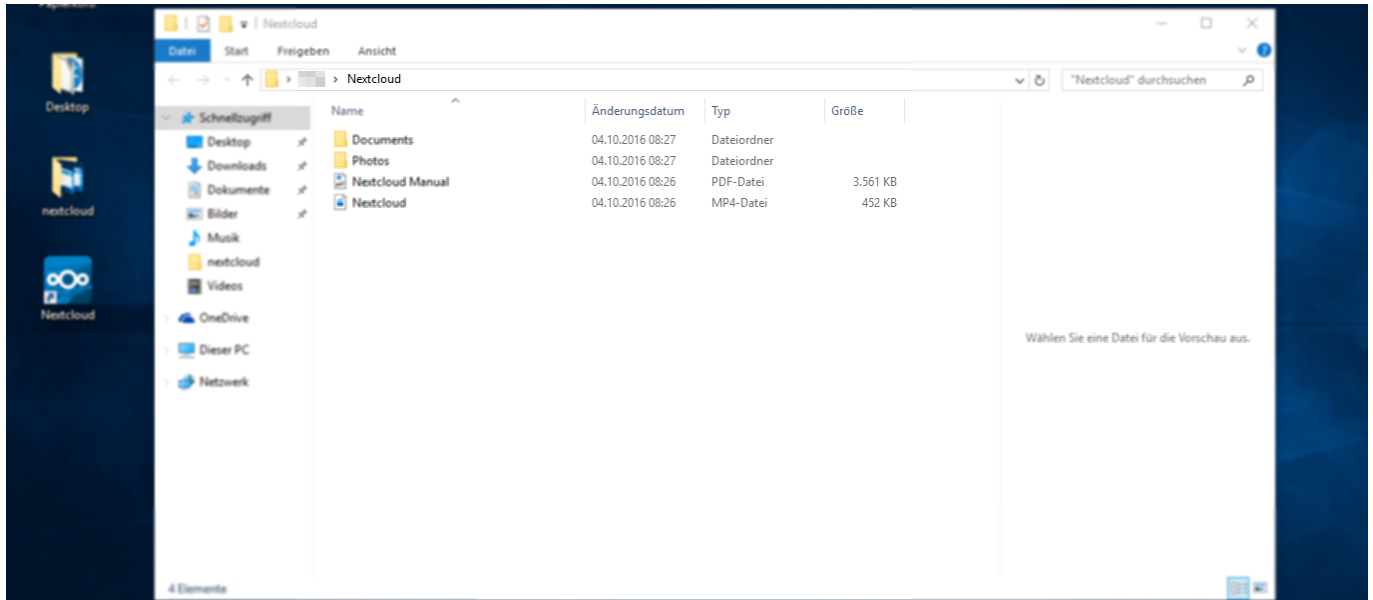


Jetzt kann entweder die Cloud im Browser geöffnet, der Speicherordner aufgerufen oder fortgefahren werden.

In dem Fall klicken wir auf **Abschliessen**.



In den Ordner lassen sich Dateien speichern, welche direkt mit der Cloud synchronisiert werden können. So können zum Beispiel Arbeitslaufwerke verwaltet werden, welche automatisch abgeglichen werden.



From:  
<https://wiki.satware.com/> - **satware AG**

Permanent link:  
[https://wiki.satware.com/software:nextcloud:handbuch:client\\_einrichten?rev=1476693416](https://wiki.satware.com/software:nextcloud:handbuch:client_einrichten?rev=1476693416)

Last update: **17.10.2016 10:36**

